

# **easyfit 标签系统 2**

**FORMATURA INIEZIONE POLIMERI**

使用手册

## easyfit 标签系统

保留所有权利

### 此软件免费

本产品由 FIP - FORMATURA INIEZIONE POLIMERI 股份公司在此形式下提供，不含任何形式的明示或暗示保证。

在任何情况下，FIP - FORMATURA INIEZIONE POLIMERI 股份公司对因使用本产品而引起或和使用本产品有关的任何特殊的，附带的，偶然的，直接的，间接的及后果性损害都不负责任。

**FIP**  
**Formatura**  
**Iniezione**  
**Polimeri**  
**股份公司**

#### **Unipersonale 集团**

**公司总部，注册办事处及工厂**

Località Pian di Parata 16015 Casella (GE) Italy (意大利热那亚)

电话 +39 010.9621.1 传真 +39 010.9621.209 info@fipnet.it www.fipnet.it

注册资本: €6.200.000 增值税号: 00276860103 热那亚工商注册证: 196879 N. 27325 Reg. Imp. Canc. Trib. GE



an *OAliaxis* company

## 简介

Easyfit 的新阀门是为了能使 Easyfit Labelling System（Easyfit 标签系统）专用标签系统个性化而设计及制造的。

事实上，这个系统能自己制作可输入被安置在手柄处（VEE，VXE 型号及 FE，FK，VKD 大直径型号）或阀体上（SXE 型号）的 LCE 模块的特殊标签

这使得它很容易地将阀门应用于企业品牌，识别序列号或如设备内部的阀门功能，液体输送等的信息服务，以及为客户服务的具体信息，如客户名称或安装日期和地点。

该软件操作直观并简单，可叠加文字及图像，并可根据所选标签类型立刻正确显示文字大小及其位置。

支持 JPEG，GIF，PNG，TIF 和 BMP 格式，具有自动调整图像大小的功能。

另外还有一些有用的工具，可用来修改或改善用作标签背景图像的质量。

由于有了校准指导程序，使用喷墨打印机打印标签变得很容易。打印完毕后，就可将标签置于透明防护帽下的白色 PVC-U 载体上。

这个系统能使标签在正常使用状态下，在很长的时间内保护被周边环境侵蚀及避免磨损。

摘要

系统要求	...	5
第 1 章	页面设置	...7
	新图纸	...8
	加载图纸	...14
	图纸编辑	...15
	导入	...16
第 2 章	程序选项	...18
	图像编辑	...18

## 系统要求

在计算机上安装 easyfit 标签系统之前，请先确认是否符合下面的系统要求：

- 微软 Windows 操作系统 2000 / XP / Vista / 7 的 32 位（x86），64 位（x64）
- Framework 2
- 所需空间：约 5 Mb

# 第 1 章

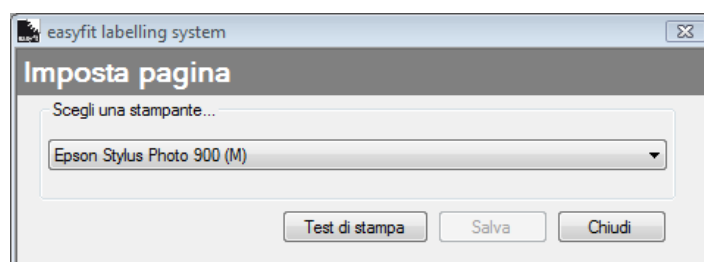
- 页面设置
- 新图纸
- 加载图纸
- 图纸编辑
- 导入

## 页面设置

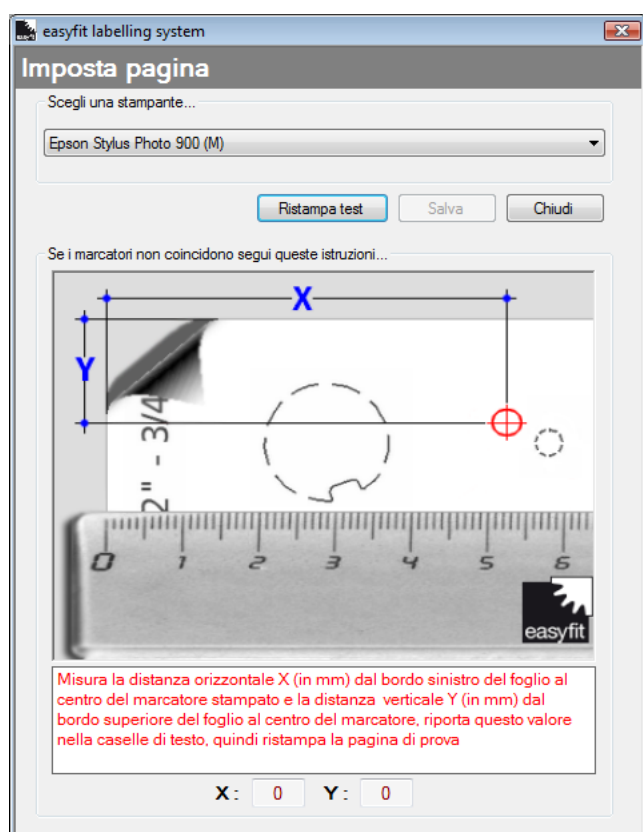
根据所使用的打印机，印刷标签需要创建一个页面设置。

点击**页面设置**按钮。

在对话窗口内选择打印机，输入一个 FIP 提供的 LSE 集合内的标签图纸，然后点击**测试打印**按钮。



请检查程序所打印出的红色目标（圆圈+十字）和标签图纸上的预刻标记是否重合。如果不重合，请按下列步骤操作：



- 测量图纸左边缘到打印目标中心的水平距离 **X**（毫米）。
- 测量图纸顶边到目标中心的垂直距离 **Y**（毫米）。（也可以输入由逗号分隔的毫米分数，如“48.4”）
- 将此数据输入相应的空格，然后重新打印测试页。

重复此过程，直到你觉得目标非常重叠。

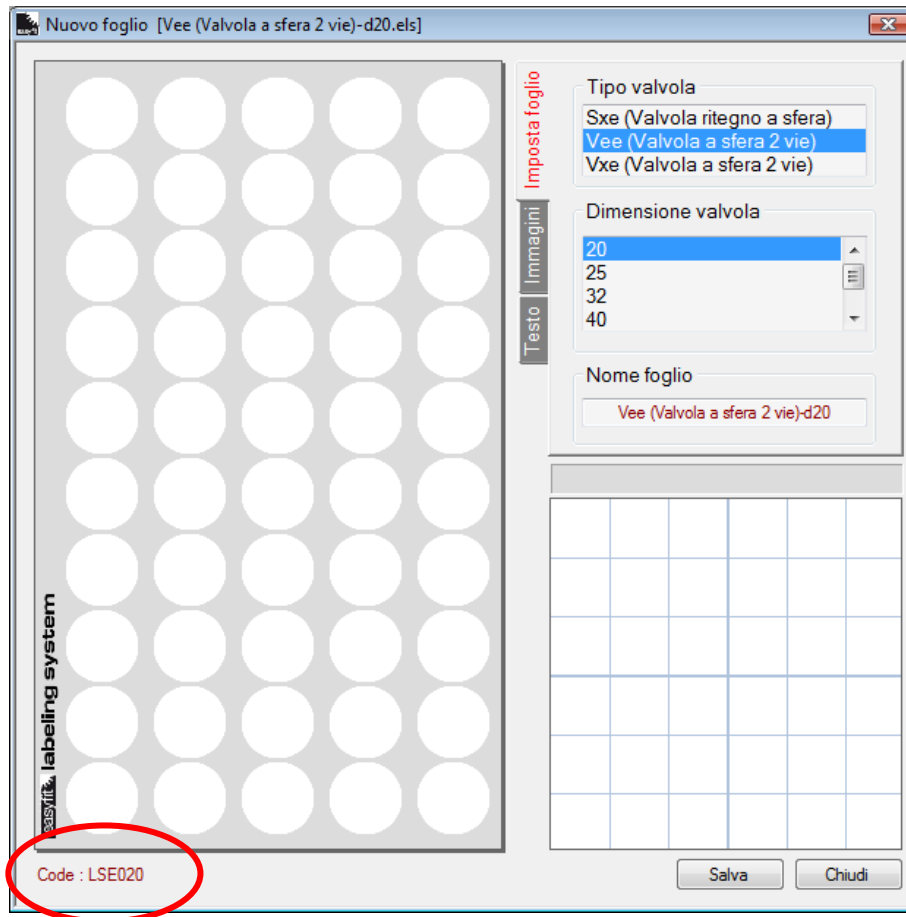
确立正确参数后，点击**保存**按钮并命名该布局文件，例如 *PageSetup(Epson Stylus Photo 900 (M)).fpl*，让人记得校准过的打印机。

## 新图纸

在程序的主屏幕上点击**新图纸**按钮。对话窗口打开后，请选择阀门类型以及应接收标签的阀门大小，左下角将显示所选阀门使用的 LSE 标签集合的代码（如“代码：

LSE020”）。

在**图纸名称**这一栏内输入要建立的新文件的名字，如果新文件名已经存在，在保存该文件前，将会显示一个警告信息。



填写标签必须通过选择单个标签来进行，而后者是通过鼠标点击或“窗口”选择\*来完成的。

如要取消选择，只需点击相关的单个标签或是按键盘上的 Esc 键取消所有选择。

\* “窗口” 选择: 在代表标签的图纸上，点击鼠标左键并按住按钮拖动鼠标，形成一个矩形选择框。


### 如何加载图像

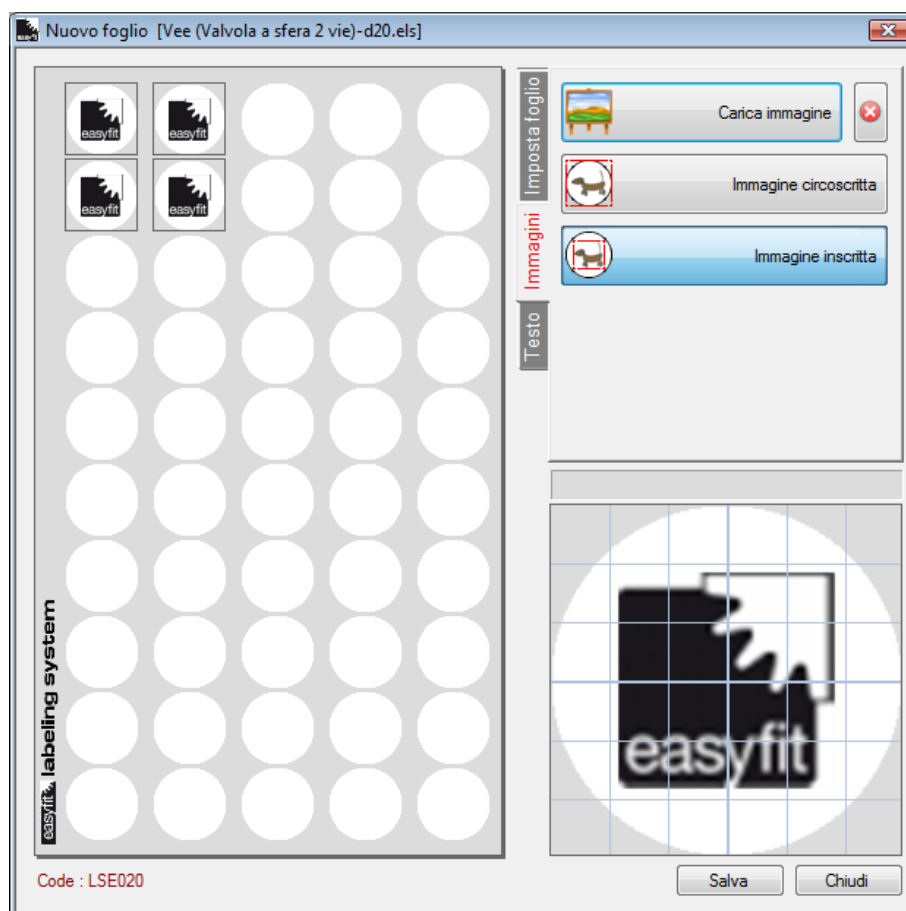
标签选择完毕后，点击**图像**选项卡，然后点击**加载图像**按钮。

在对话窗口内选择一个图像文件作为背景，可加载 JPEG，GIF，PNG，TIF 和 BMP 格式的图像。

然后，根据图像本身特点，设置图像自动适应标签直径的调整类型，**图像内接**，**图像外切**，例如，一个正方形的图像最好用内接调整法。

图像调整的默认设置为**图像内接**。


如要取消所有选定标签的背景图像，只需按一下按钮。



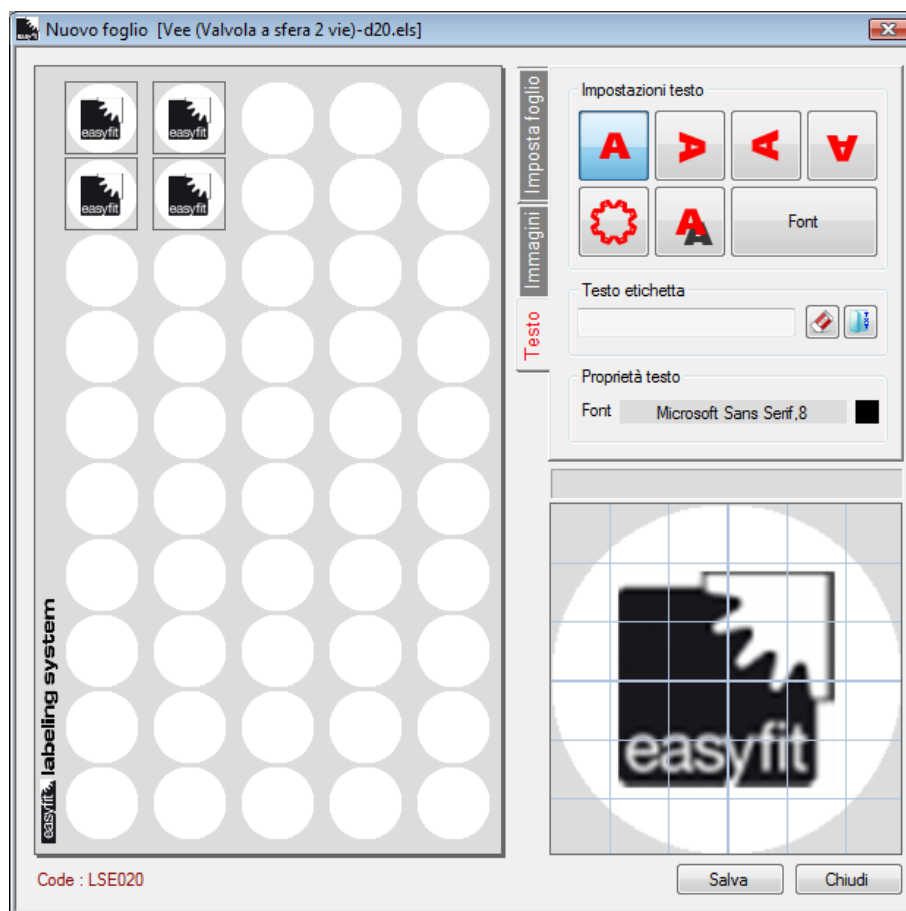
## 如何输入文字

所有标签都可以用文字来完成，可以在水平和垂直方向上写，也可以沿着选定标签的周长来写一个字符串。

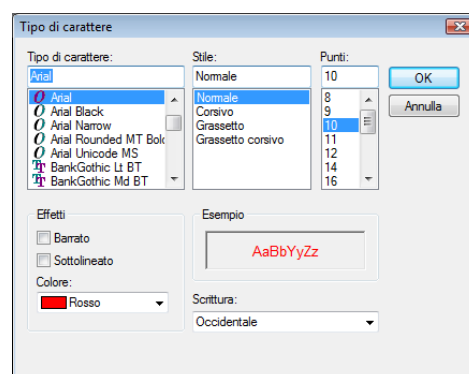
每个标签上都可输入一个以上的格式和位置相互独立的文本。

在文本上可运用阴影效果，只需按一下按钮.

选择**文本**选项卡。



点击**字体**按钮可改变默认字体，在对话窗口内选择字体，大小，颜色等，然后确认选择。

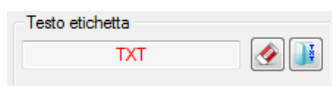


## 线性文本

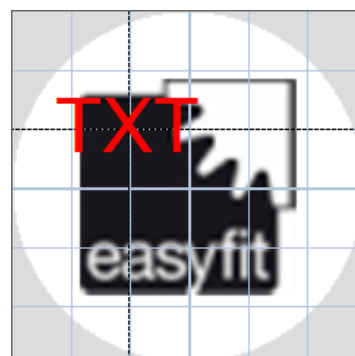
如要输入一个或多个线性文本，就必须在输入字体前选择文本方向。方向的选择是通过下面这些按钮进行的。



在**标签文字**输入栏内，键入在选定标签上要写的内容。




然后将鼠标移至预览区内，并点击鼠标左键来确认文字位置，做完这些后，所有选定的标签在被指定位置上将会出现之前所输入的字体。




对每个不同的文本和位置重复相同的步骤。



点击  按钮可删除所有选定标签上的文本

除了手动输入文字外，还可以导入一个数据文件或执行一个 Windows 操作系统的简单的复制和粘贴指令。

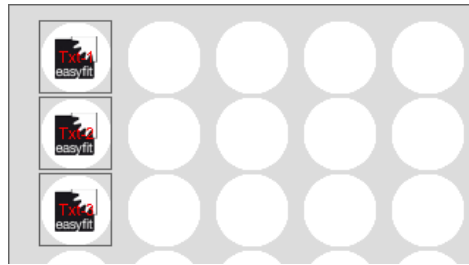
在这种情况下，单个文本将被自动放置在标签的中心。

导入文件可通过点击  按钮进行

要导入的文件必须是 TXT 文本格式，并含有和要编辑的标签相同数目的行数。

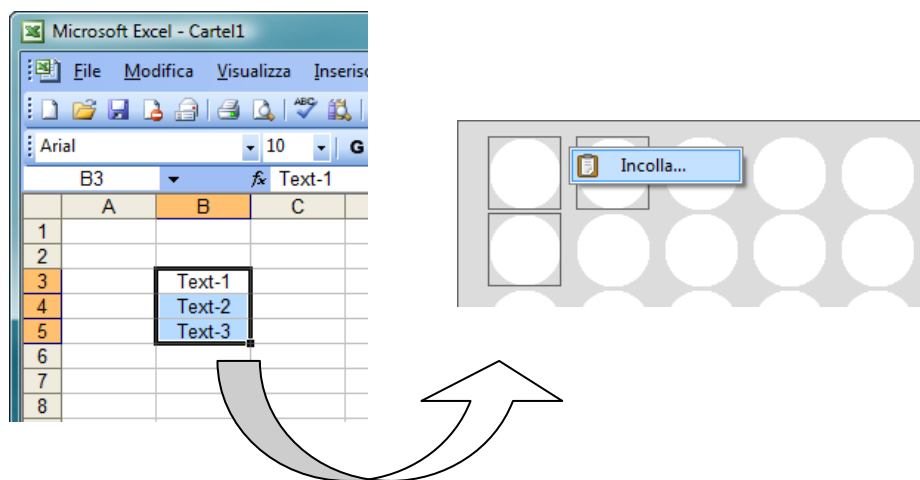
举个简单的例子，这是一个用来编辑前三个标签的文件：

Txt-1  
Txt-2  
Txt-3



如上所述，除了导入一个文本文件外，也可从另一个应用程序（如 Microsoft Excel）导入数据。

从 Microsoft Excel 选择并复制数据，然后再将鼠标移动至标签上，点击鼠标左键并粘贴数据。

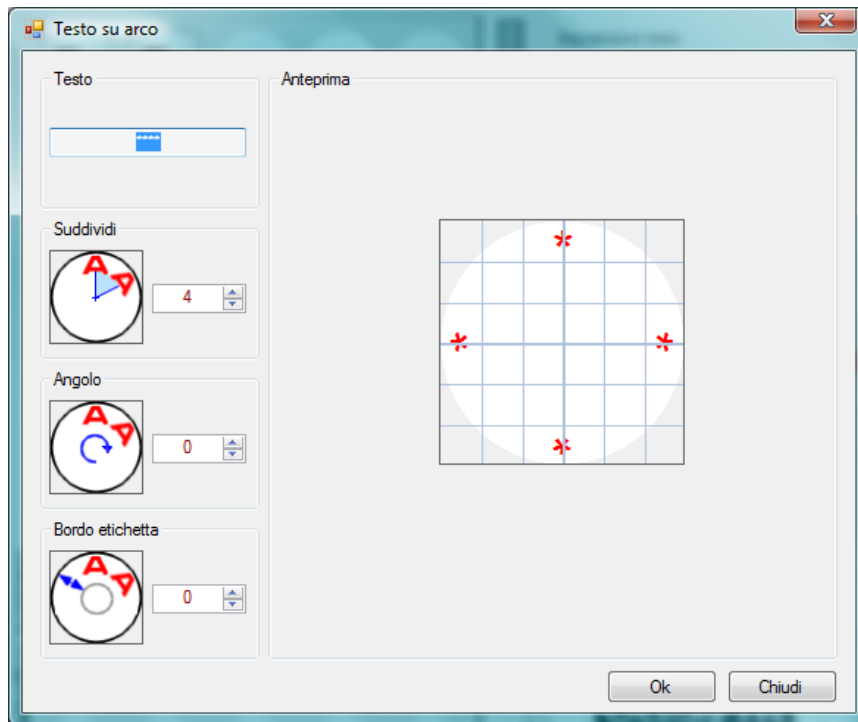


但是，在原始图纸上的选择必须始终在一个单一的数据列上进行。

*Windows 操作系统和 Microsoft Excel 是微软公司的注册软件。*

## 圆形文本

在**标签文字**输入栏中，键入在选定标签上要写的字体，然后点击  按钮。



根据字符串组成字数，程序会对文本自动进行细分。  
另外还能够改变文本开始位置以及未受到文本影响的标签边缘大小。  
修改数值直到满足要求为止，然后点击 **OK** 按钮进行确认。

编辑操作完成后，点击**保存**按钮即可保存该文件。

如果新的文件名称在计算机内已经存在，将会看到一条警告消息。

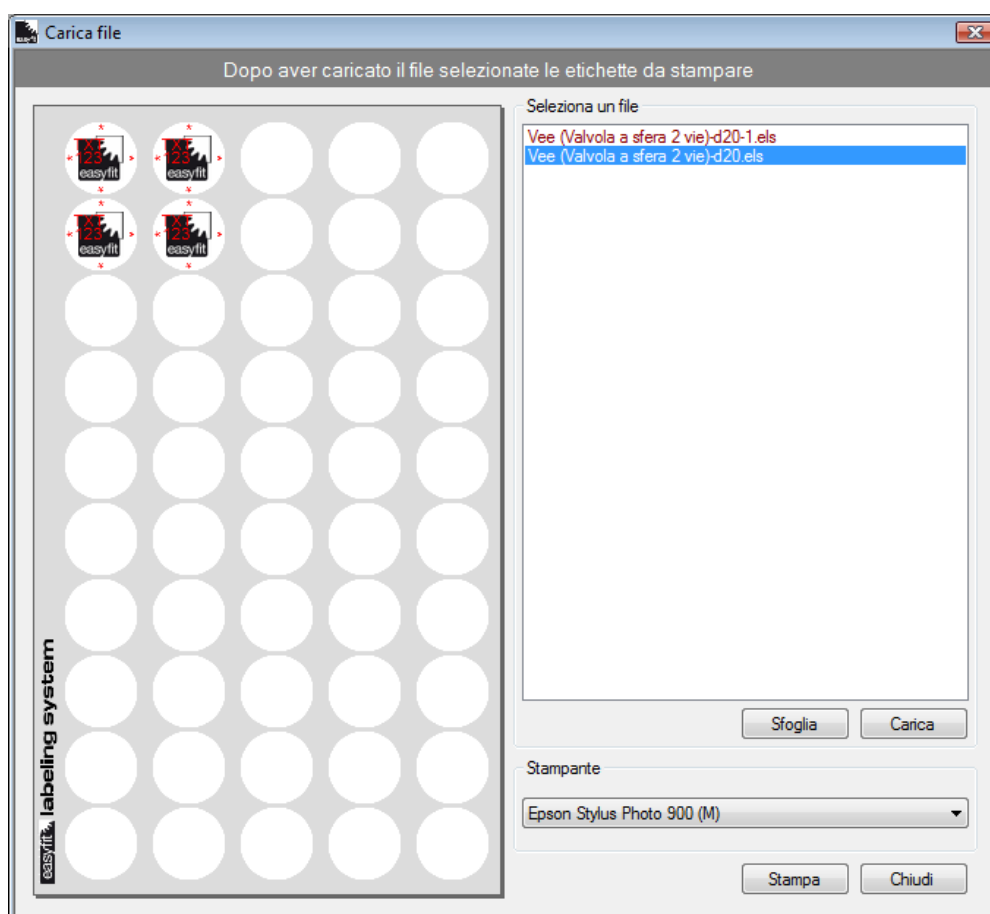
## 加载图纸

该指令能显示并随后打印出已创建的标签。

### 注意

*在打印前必须正确设置打印机（见第 7 页）。*

在程序主屏幕上点击**加载图纸**按钮，将会显示一个窗口，在其中可选择已创建的文件。  
选择 Vee (Valvola a sfera 2vie)-d20.els 图纸并按 **OK** 钮进行确认。  
单个选择或通过一个选择窗口来选择要打印的标签。



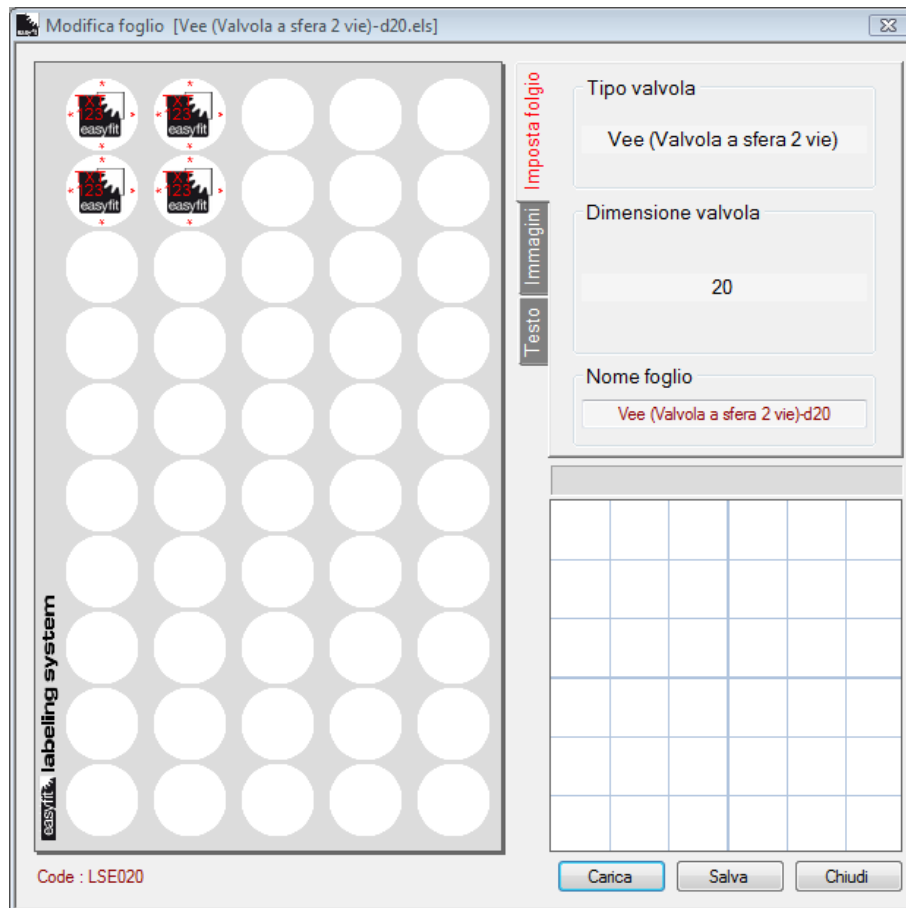
从下拉菜单中选择已设置好的打印机（**页面设置**按钮），然后点击**打印**按钮。

如果所选打印机没有一个配置文件（见第 7 页），会显示一条警告消息。

## 编辑图纸

该指令能让您编辑已创建的标签。

在程序主屏幕上点击**编辑图纸**按钮，然后点击**加载**按钮。  
在对话框内，选择 Vee (Valvola a sfera 2 vie)-d20.els 文件并确认操作。




现在，您可以用**新图纸**一节中所描述的工具来编辑每个单独的标签。

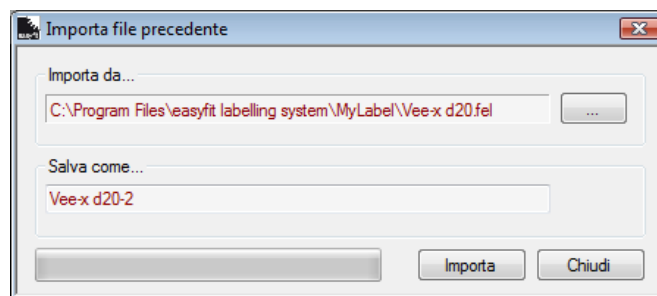
可用一个不同的名称来保存当前文件，从而保持原有文件不变。

## 导入

这个指令让您能导入文件并在以前旧版本的 easyfit 标签系统所产生的文件之间进行转换。

在菜单内点击**图纸>导入**，然后按一下  按钮来浏览你计算机中的文件夹，找到要上传的文件。

如有需要，更改文件名然后点击**导入**按钮。



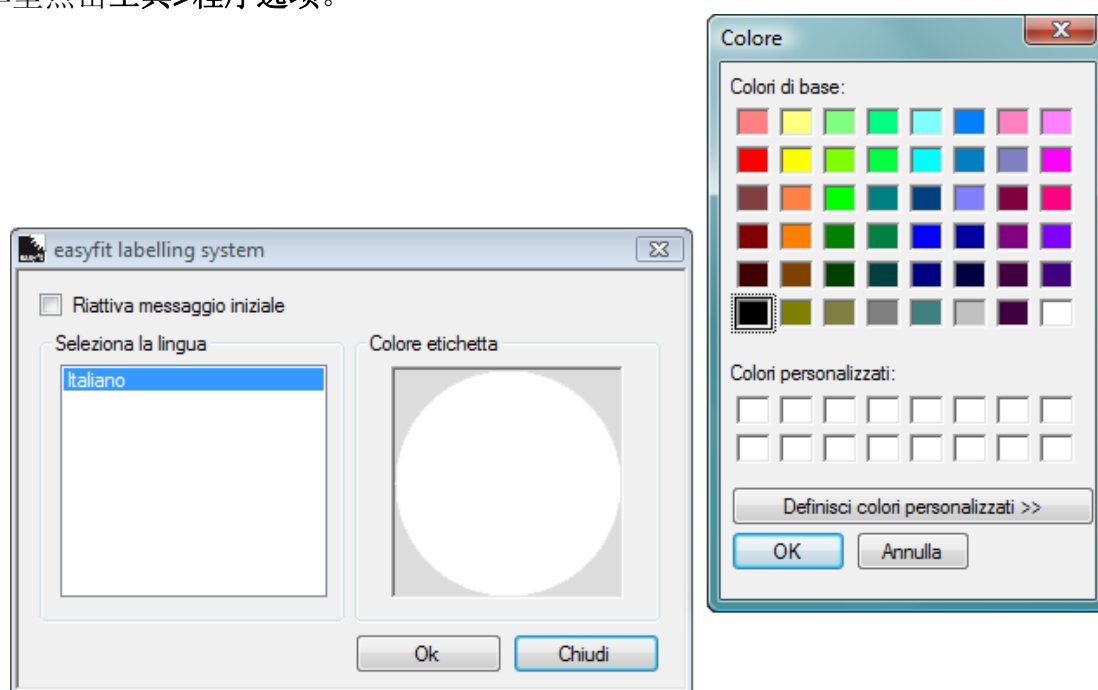
## 第 2 章

- 程序选项
- 编辑图像

## 程序选项

该指令能让您设置程序语言，改变标签的背景颜色。

在菜单里点击工具>程序选项。



从列表中选择一种可使用的语言作为程序界面语言。

如要改变标签背景颜色，在标签样本上点击鼠标左键，然后选择颜色并确认。

完成操作后点击 **Ok** 按钮。

## 编辑图像

这个指令的目的是为了让您方便地使用程序来进行对用作标签背景图像的管理和编辑。

举一个个简单的例子，通过按键盘上的 **Stamp**（打印）键，可捕获处于运行状态的程序屏幕图像，该图像会被转移到 Windows 操作系统的剪贴板上。

使用 easyfit 标签系统所提供的快捷方式，会自动显示之前被捕获的屏幕图像，随时可以被用来加工或简单地切割来更好地满足您的需要。

万一 Windows 操作系统的剪贴板是空白的，该图像程序启动后会显示一个空白图像以供使用。